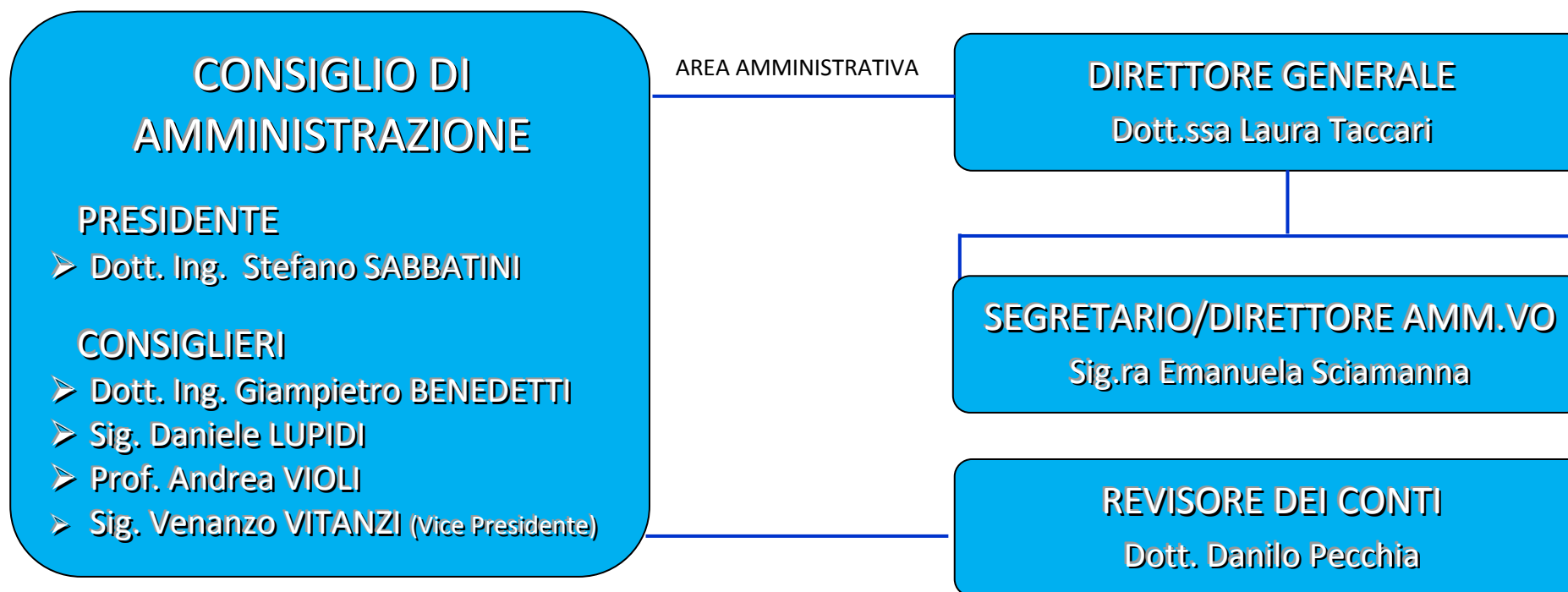


# ORGANIGRAMMA A.S.P. "ALESSANDRO CHIERICHETTI"



**Responsabile di struttura e Coordinatore : Emanuela Sciamanna**

**Area sanitaria/Riabilitativa**

**M.M.G. – Infermieri - F.K.T.**

**ALTRO**

**( L.S.U., Tirocinanti, stagisti, podologo,  
L.P.U. volontari. collaboratori. Servizio Civile)**

**Area socio-assistenziale**

**O.S.S. - O.S.A.**

**Area religiosa**

**Area Animazione (animatori)**

**AREA ALBERGHIERIA**

**Servizio mensa  
Operatori di sala**

**Area tecnica**

**Addetti pulizie – lavanderia – operatori tecnici**